

1.8

1

2

3

4

5

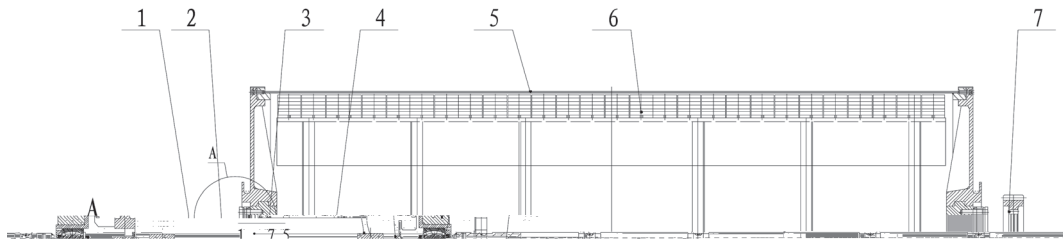
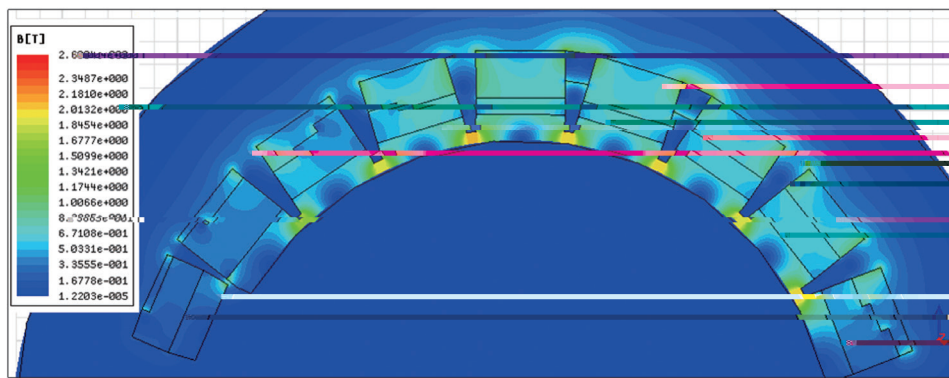
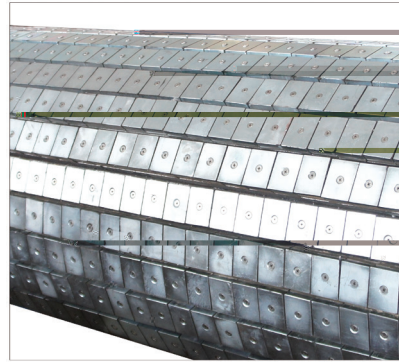
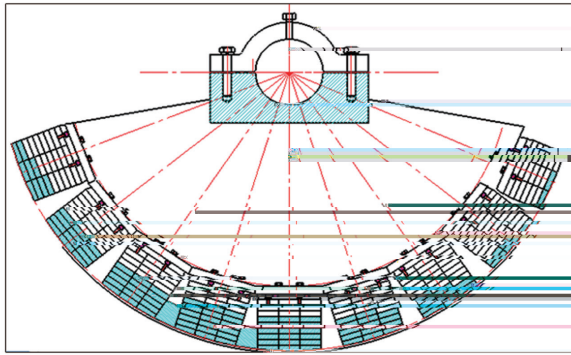
6

7

160°

1.5

1.2



1 2 3 4
5 6 7

鉴 定 意 见	
<p>2012年7月7日,中国机械工业联合会在济南市主持召开了“1.80米大口径磁系高效磁选机”新产品鉴定会,与会专家听取了研制单位的相关报告,查阅了鉴定材料,现场考察了设备,经答疑和讨论,形成鉴定意见如下:</p> <ol style="list-style-type: none"> 1. 鉴定资料齐全,数据翔实,符合产品鉴定要求。 2. 磁系为宽窄磁极分区布置,提高了扫选区的作用深度,增加了精选区磁性物翻转次数,提高了精矿的回收率和品位。 	<p>该设备处理能力达到500吨/小时以上,是目前国内最大的磁选机。</p>

	× mm	mT	t/h	kW	dB(A)	(t)
CTB S - 1824	1800× 2400	150- 650 ()	100- 140(130- 180)	15 18.5	70	9100
CTB S - 1830	1800× 3000		140- 180(180- 230)	18.5 22		12300
CTB S - 1836	1800× 3600		190- 230(240- 290)	22		15200
CTB S - 1840	1800× 4000		220- 260(280- 330)	30		16500
CTB S - 1845	1800× 4500		250- 290(320- 370)	37		20000
CTB S - 1850	1800× 5000		280- 320(350- 400)			23500